

Сцинтилляционный детектор

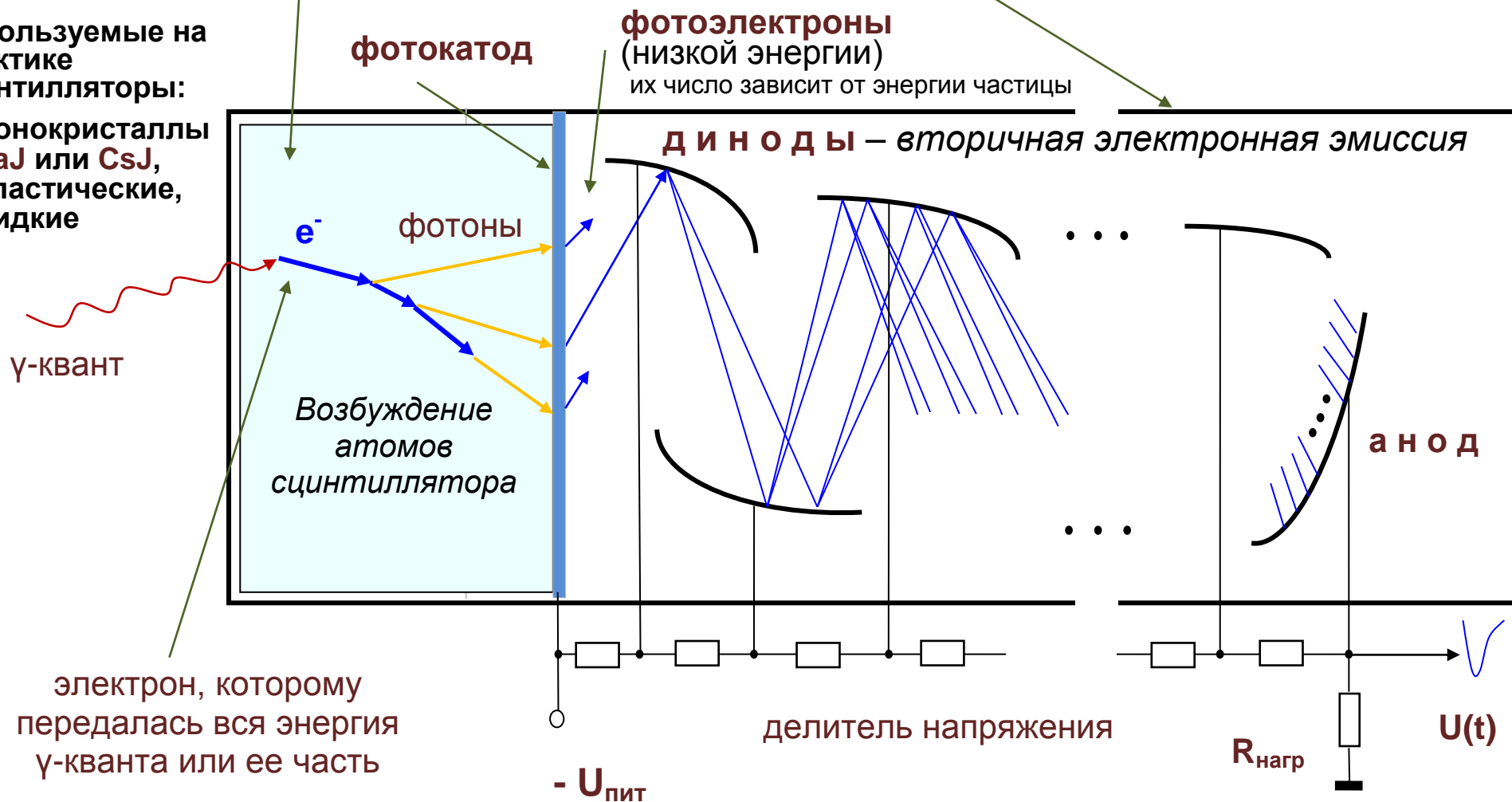
преобразует излучения во вспышки света, а затем в электрические импульсы

сцинтиллятор

фотоэлектронный умножитель (ФЭУ)

Используемые на практике сцинтилляторы:

- монокристаллы NaJ или CsJ,
- пластические,
- жидкие



γ -квант \rightarrow электрон \rightarrow фотоны \rightarrow фотоэлектроны \rightarrow лавина электронов \rightarrow импульс